

TOPOGRAFIA PARA EL SOLDADO



RELIEVE Y PERFIL

su explicación rápida y sencilla
para comprender fácilmente las

CURVAS DE NIVEL

en los mapas.

SUBSECRETARIA



DE PROPAGANDA

EL TERRENO, CUYA REPRESENTACIÓN GRÁFICA ES EL PLANO O MAPA, PUEDE PROTEGERNOS O PERDERNOS, SER NUESTRO ENEMIGO O NUESTRO ALIADO.

TOPOGRAFIA PARA

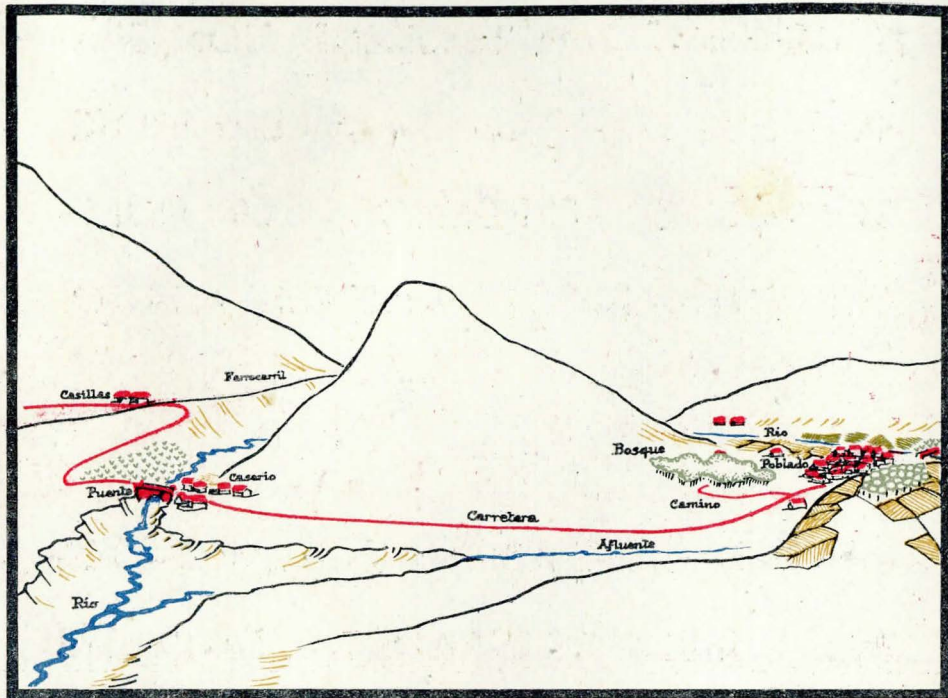
APROVECHAR LAS PARTICULARIDADES DEL SUELO EQUIVALE A FACILITAR NUESTRA ACCIÓN BÉLICA Y ENTORPECER, A LA VEZ, LA DEL ADVERSARIO.

SABER LEER EL PLANO, ES PARA EL COMBATIENTE, COSA TAN ESENCIAL COMO DOMINAR EL MANEJO DE LAS ARMAS.

EL SOLDADO

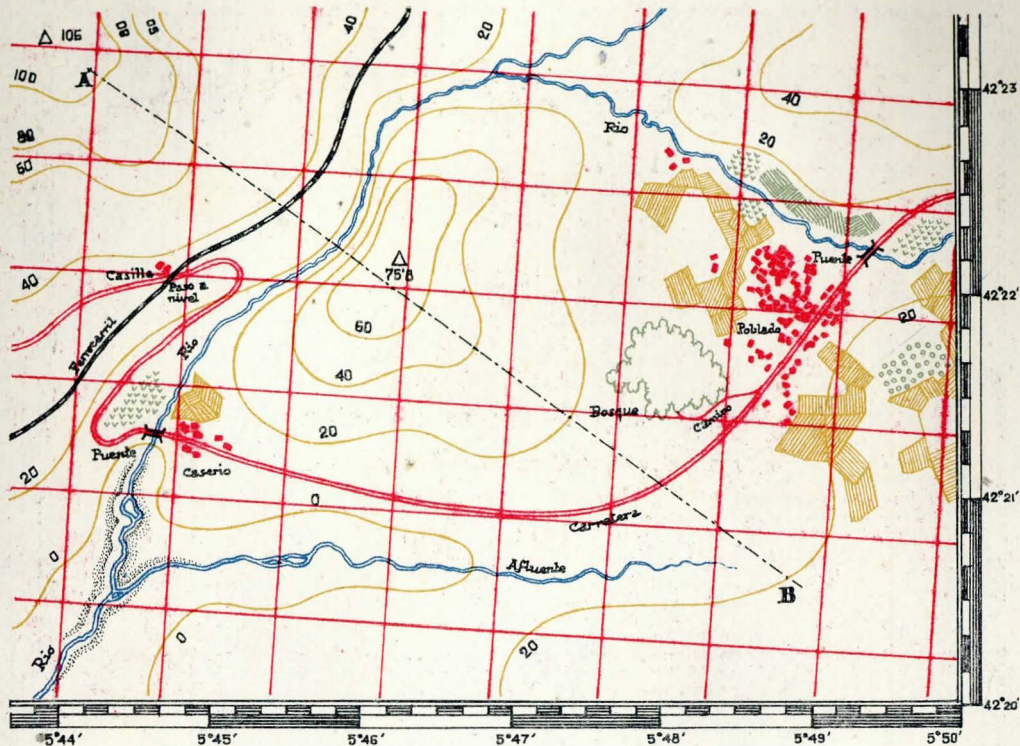
ESTA COLECCIÓN TIENDE A DOTAR AL SOLDADO DE LOS CONOCIMIENTOS INDISPENSABLES PARA PROTEGER SU VIDA, AHORRÁNDOLE RIESGOS INÚTILES Y MULTIPLICAR EL RENDIMIENTO DE SU CAPACIDAD COMBATIVA.

Panorámica



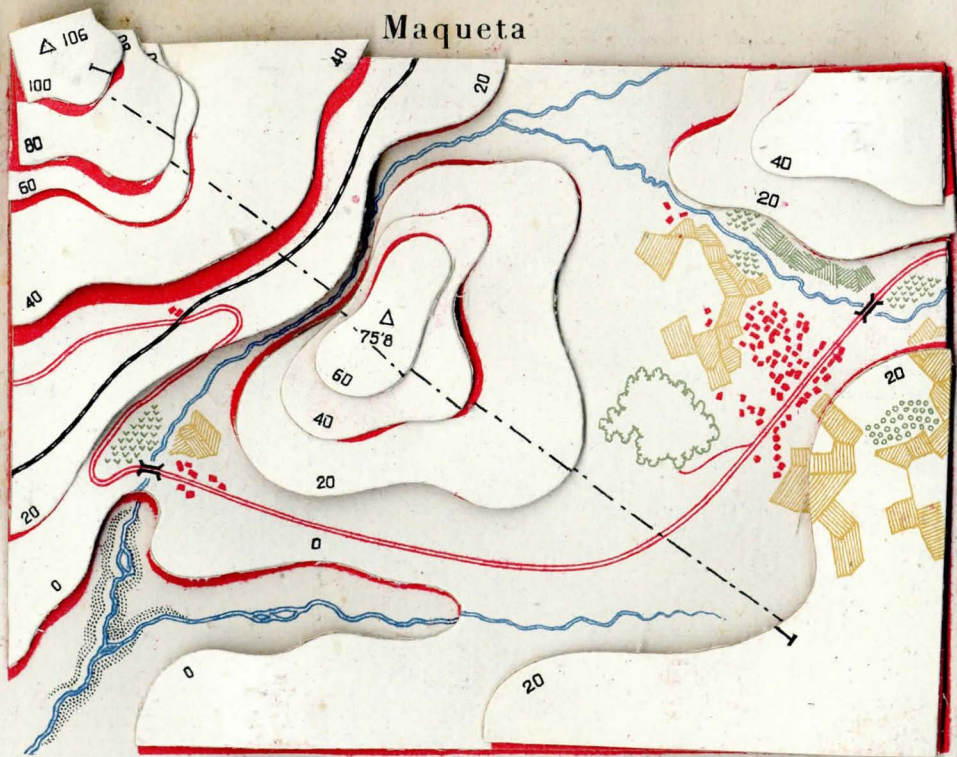
He aquí un panorama, como solemos verlo. El PLANO (por eso se llama así) nos lo mostrará aplanado, como a vista de pájaro. Esforzaos en ver mirando un PLANO, la imagen detallada del terreno que representa.

Plano



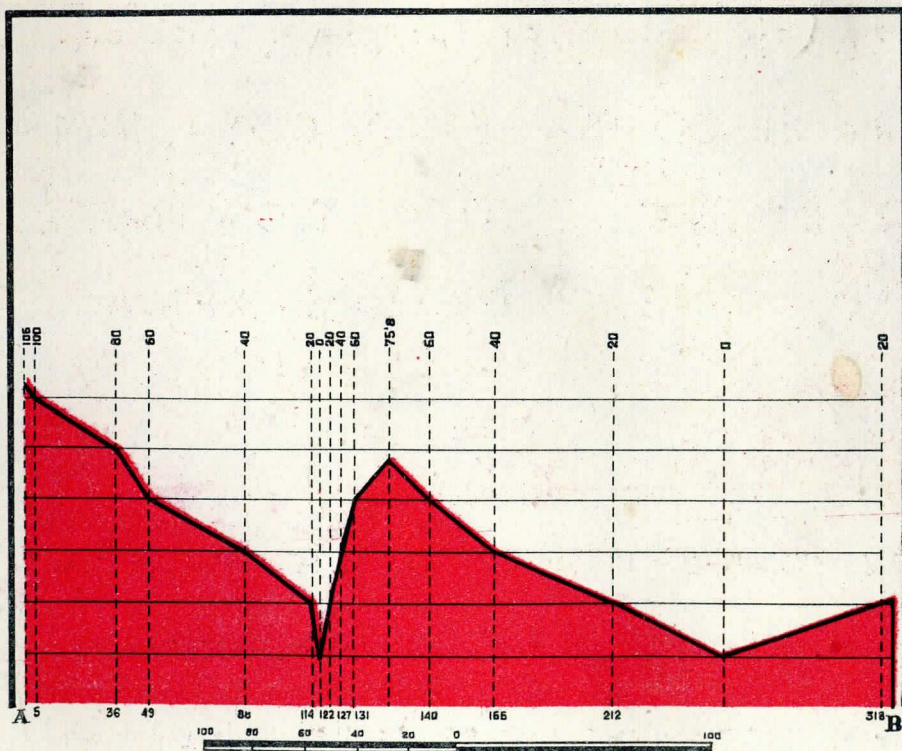
Esta es la proyección aplanada, de aquel terreno. Los signos convencionales imitan en su trazo y color, aquello que representan. El marco está graduado para darnos LONGITUD Y LATITUD (situación geográfica) de cada punto.

Maqueta



Levantad los recortes superpuestos hasta dejarlos equidistantes. Comparad los relieves que acusan, con las CURVAS DE NIVEL del PLANO. Esto basta para comprenderlas. Pero, imaginemos una inundación. El nivel del agua, al subir, ¿no iría perfilando en el suelo las mismas CURVAS que nos presenta el PLANO? Un consejo útil. Señalad sobre el PLANO, puestos seguros de observación, caminos a recorrer, emplazamientos, etc..., invisibles desde otros puntos determinados. Comprobad en la MAQUETA si habeis acertado.

Perfil



Quien recorra en el terreno la recta dibujada en el PLANO con línea negra de trazos (A. B.), tendrá que subir y bajar las pendientes y cuestas cuya altura y distancia se expresan en el PERFIL gráfica y numéricamente. Comprobad su exactitud sobre PLANO y MAQUETA. Intentad trazar otro PERFIL cualquiera, en línea recta, o no.



EDICIONES DE **EJERCITO POPULAR**