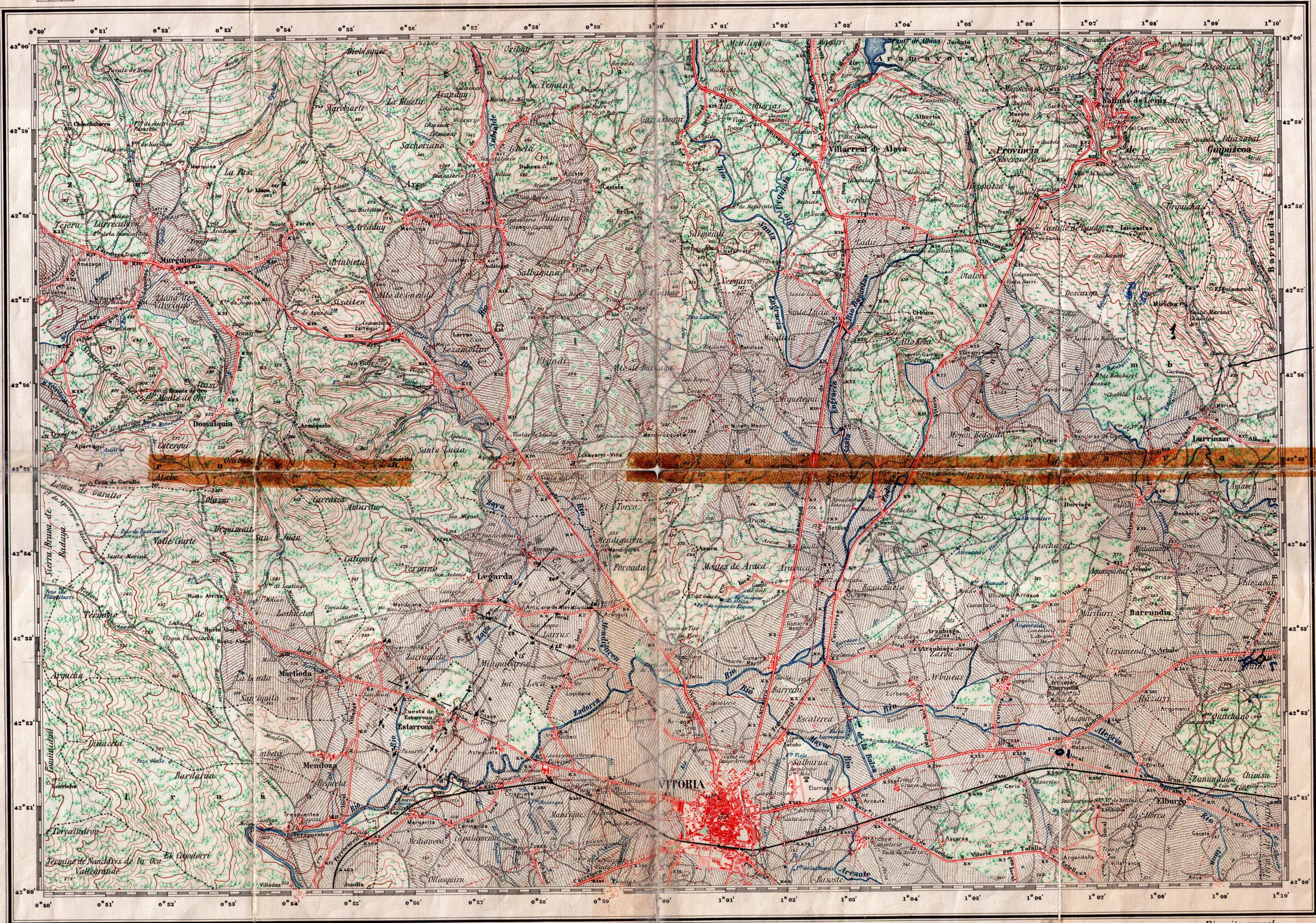


86 87 88
111 112 113
137 138 139

VITORIA.

112



7-46/49

Signos convencionales.

- ▲ Vértice geodésico de 2º y 3º orden
- Límite de Provincia
- Límite de término municipal
- Línea de energía eléctrica
- Labor
- Erial a pastos
- Labor y Monte bajo
- Monte alto
- Monte bajo

Escala de 1/50000

Las altitudes se refieren al nivel medio del Mediterráneo en Alicante.

Equidistancia de las curvas de nivel, 20 mts.

Efectuados los trabajos Geodésicos y Topográficos por la Dirección general del Instituto Geográfico y Catastral y los de ampliación y puesta al día por el Servicio Geográfico del Ejército. 2ª edición 1954